



Helsedirektoratet

Norwegian Directorate of Health

Guide for implementering

Nettverkssamling: velferdsteknologi for personer med utviklingshemming

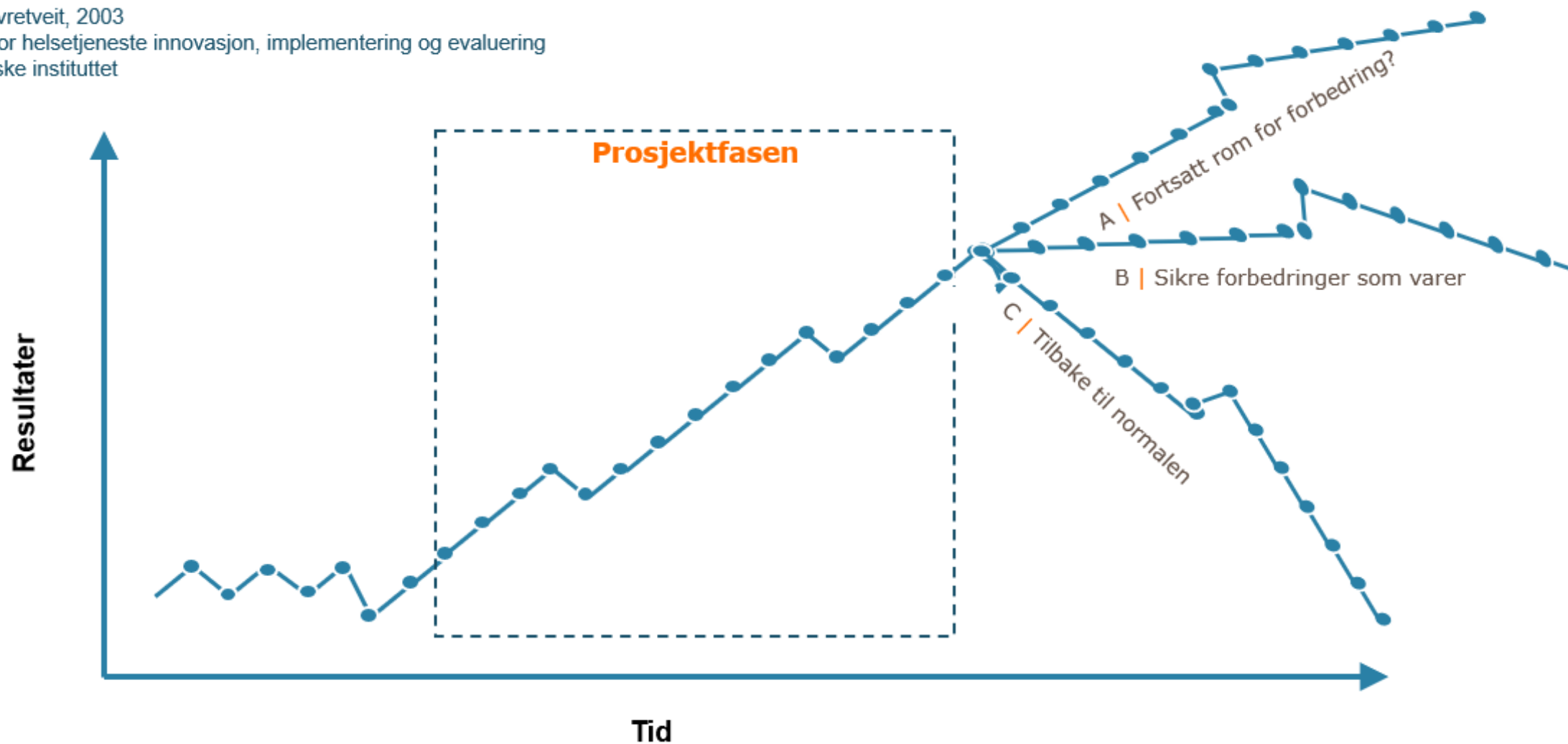
24.3.2026

Anne Kristin Ihle Melby, avd. pasientsikkerhet, Helsedirektoratet



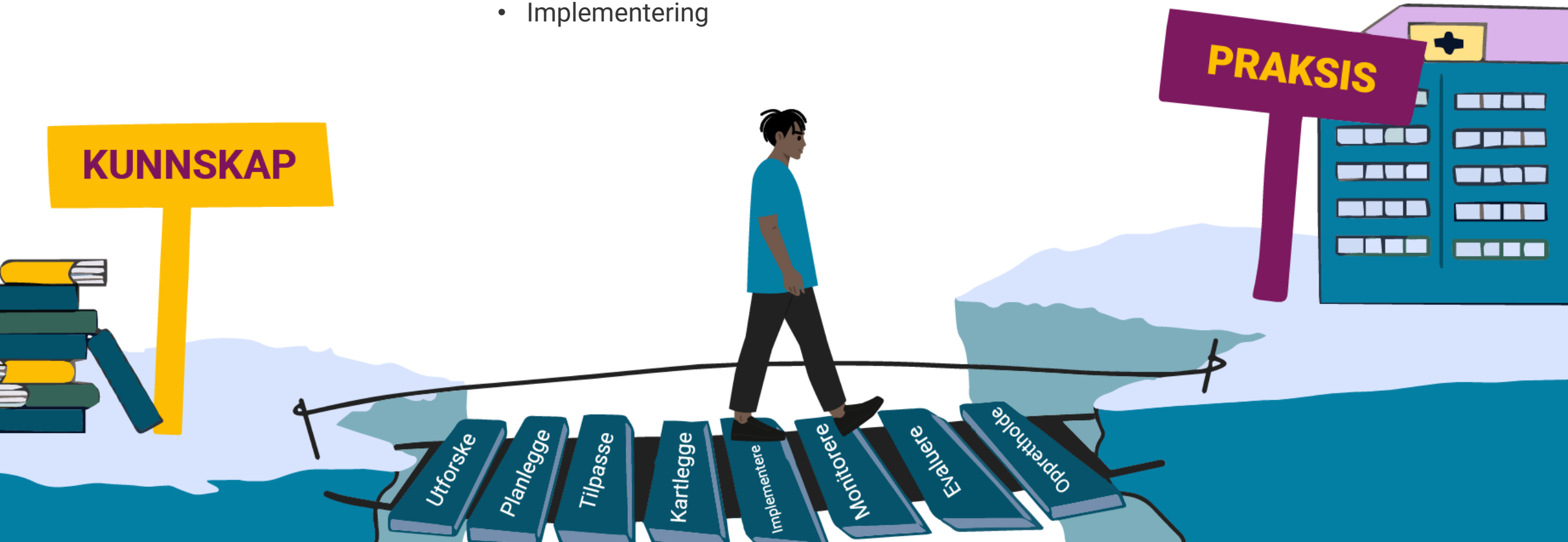
«Utfordringen er ikke å komme i gang, men å fortsette etter at den første entusiasmen har lagt seg»

John Øvretveit, 2003
professor helsetjeneste innovasjon, implementering og evaluering
Karolinske instituttet



Guide for implementering

- Om implementering
- Lederansvaret
- Faser i implementering:
 - Utforskning
 - Planlegging
 - Implementering
- Metodestøtte
- Referanser



Formål og bakgrunn

Implementering av nasjonale krav og anbefalinger kan være en kompleks og tidkrevende prosess

En systematisk implementering av kunnskap vi vet fungerer, vil på sikt kunne:

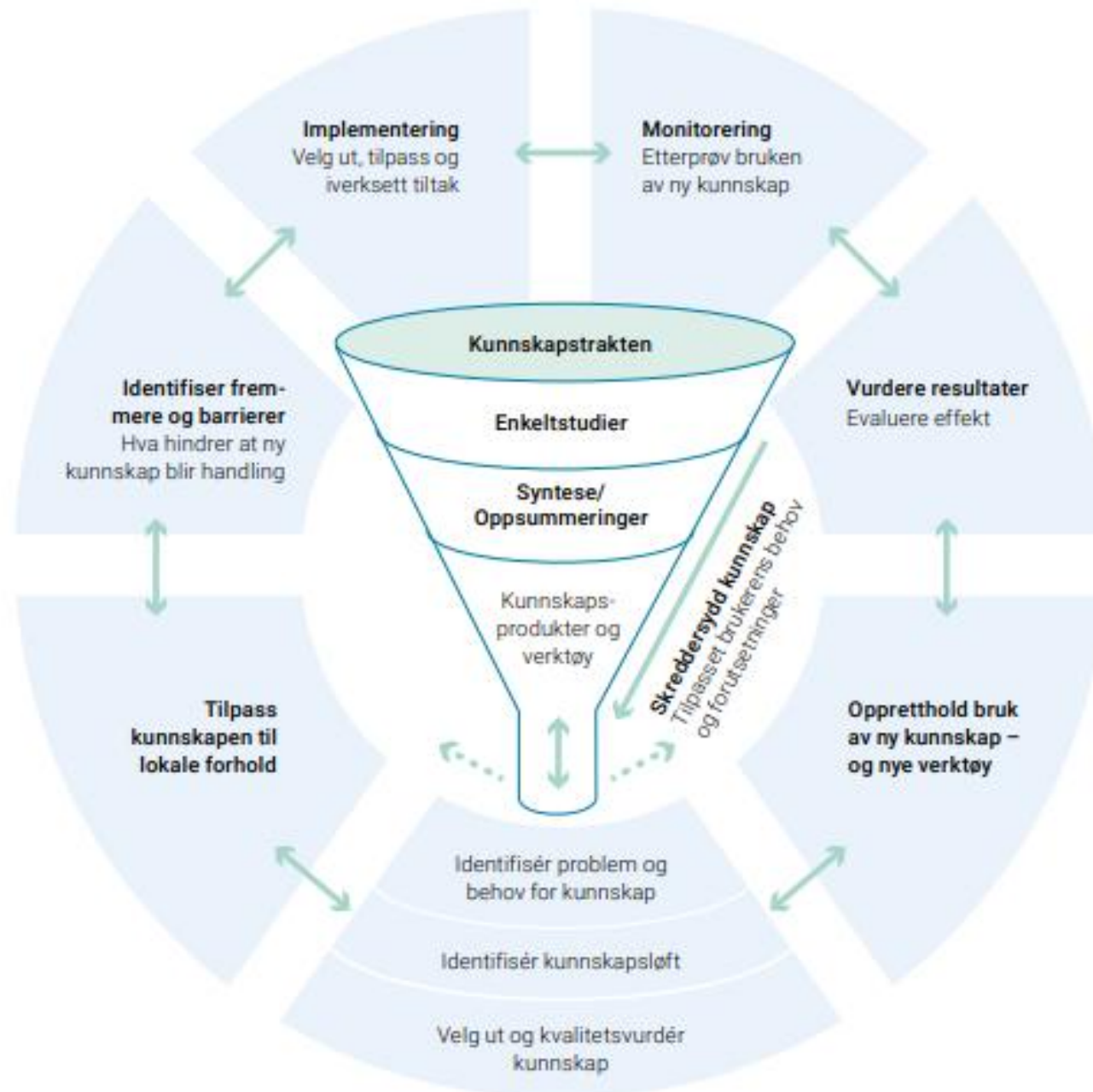
- Spare tid og ressurser
- Øke effekt og effektivitet
- Sikre pasienter og brukere tjenester av god kvalitet

Guiden skal støtte ledere og fagpersoner i arbeidet med å ta i bruk kunnskapsbaserte anbefalinger gjennom en trinnvis og systematisk implementeringsprosess.



Kunnskapsgrunnlag

Kunnskapstranslasjon Knowledge to action



Implementering vs. kvalitetsforbedring

Kvalitetsforbedring:
å forbedre
eksisterende praksis

Implementering:
å ta i bruk ny
kunnskap,
anbefalinger ev
etablere ny praksis

Henger uløselig
sammen og må sees i
sammenheng

Implementering – et lederansvar

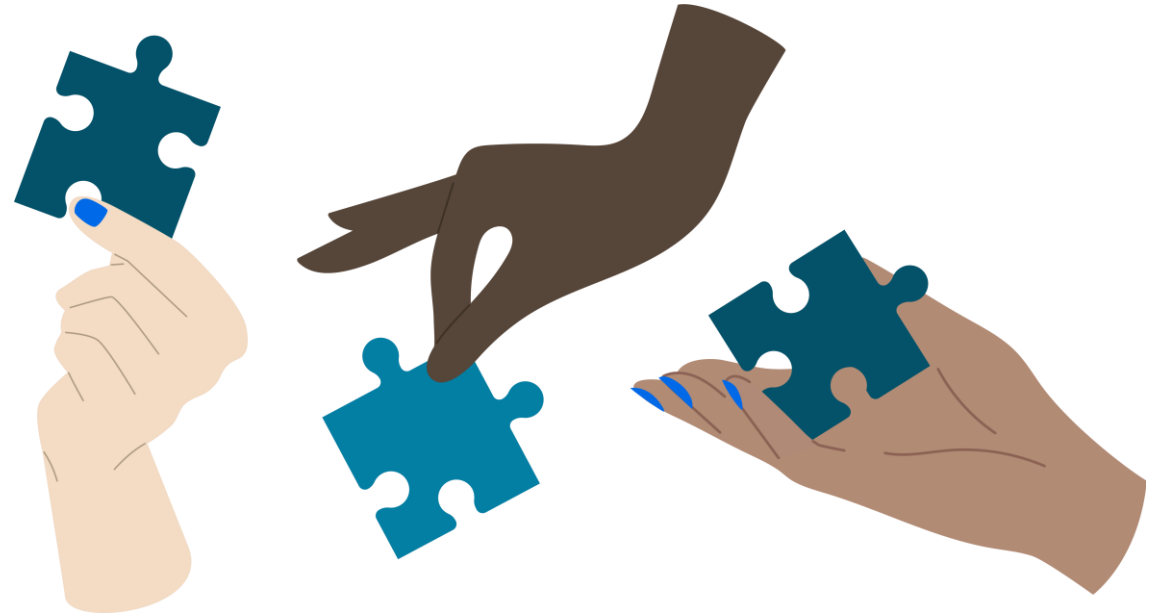
Forankring betyr at ledere:

- har kunnskap om det som skal implementeres
- kommuniserer viktigheten av å ta i bruk den nye kunnskapen – hvorfor endringen er viktig
- støtter, tilrettelegger og involverer
- er proaktiv, etterspør status
- følger opp og håndterer barrierer
- skaper et implementeringsklima



1. Utforskningsfasen

- Involvere interessenter og gjennomfør en interessentanalyse
- Kartlegge eksisterende praksis
- Kartlegge kapasitet, evne og klima for endring



Metodestøtte–

utforskningsfasen



Verktøy og maler for:

- Interessentanalyser
- Kartlegging av dagens praksis opp mot nye krav og anbefalinger – identifisering av gapet
- Kartlegging av kapasitet, evne og klima for endring

2 Planleggingsfasen

- Etabler et implementeringsteam
- Definer klare målsettinger
- Tilpass til lokale forhold
- Planlegg for opprettholdelse av ny praksis, oversikt over relevante faktorer er beskrevet
- Kartlegg faktorer som kan påvirke implementeringen – hemmere og fremmere



Metodestøtte–

planleggingsfasen



Verktøy og maler for:

- Etablering av et implementeringsteam
- Definere klare målsettinger og hvordan måle
- Tilpassing til lokale forhold
- Planlegging og opprettholdelse av ny praksis

3. Implementering, justering og evaluering

- Velge og prøve ut implementeringstiltak – oversikt over gode implementeringstiltak er beskrevet
- Følge med på og justere ny praksis
- Evaluering - måter å følge med og evaluere er beskrevet



Metodestøtte–

implementerings-, justerings-, og evalueringsfasen



Verktøy og maler for:

- Implementeringsplan
- Evaluering av måloppnåelse



1: fortsette med

2: begynne med

3: slutte med

